



お客様専用ページ取扱マニュアル

株式会社グローバルエンジニアリング



事前準備

01 ログインIDと仮パスワードのお知らせ	3
-----------------------	-------	---

各種設定・確認方法

02 初回ログイン・パスワード変更		
(1)ログインの方法	4
(2)パスワードの変更	5
03 ホーム画面	6
04 契約情報	7
05 請求情報		
(1)請求確定メールの送付	8
(2)請求情報の表示	9
06 電力使用情報(需要場所の選択・電力使用情報の閲覧)	10
07 お知らせ	11
08 お問い合わせ	12

ログイン情報のご連絡

電力供給のお申込みをいただき、弊社の手続きが終了次第、以下のようなメールをお送りさせていただきます。お届けされた情報でお客様ポータルへログインをお願いします。

メールのサンプル

ポータルご利用のお知らせ



COOL EYE <system@cool-eye.net>
宛先 abcdf@xxx.yyy.net

|| グローバルエンジニアリング ||
ポータルご利用の案内

〇〇 △△ 様

ログイン ID と仮パスワードを発行いたしました。

[ログイン ID]

AABBCC

[仮パスワード]

sHDGKkK0

下記 URL よりログイン後は、速やかにパスワードを変更してください。

[ポータルサイトはこちら]

<https://portal.cool-eye.net/>

このメールはグローバルエンジニアリングより自動送信でお届けしたものです。
このメールに返信はできませんのでご注意ください。

1. 以下のURLからログイン画面にアクセス
<https://portal.cool-eye.net/>
2. メールでお知らせしたログインIDを入力
3. 仮パスワードを入力
4. ログインボタンをクリック

COOL EYE

ログインID

パスワード

次回から自動的にログイン

[パスワードを忘れた方はこちら](#)

ログイン

※次回以降に自動的にログインする場合は、「次回から自動的にログイン」にチェックをしてから、ログインボタンをクリックしてください。

1. ログイン後のトップ画面左側の「契約情報」をクリック



請求年月	契約番号	供給地点特走番号	品
2020年04月分			

2. 画面の下部にあるログイン情報の「パスワード変更」をクリック



ログイン情報

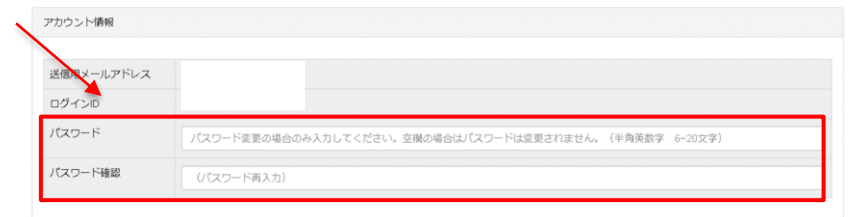
送信用メールアドレス

ログインID

アカウント編集

パスワード変更

3. 新しいパスワードを入力してパスワードを更新
※パスワードは、半角英数字6～20字で設定してください



アカウント情報

送信用メールアドレス

ログインID

パスワード

パスワード確認

COOL EYE ⑥

契約情報 ①

請求情報 ②

電力使用情報 ③

お知らせ ④

お問合せ ⑤

最新の請求書 [一覧へ](#)

請求年月	契約番号	供給地点特定番号	需要者氏名	請求金額 (円)	請求書 PDF	電力使用 CSV
該当するデータはありません。						

- ① 契約情報についてご確認いただけます
- ② 毎月の請求情報がご確認いただけます
確定が完了しましたら、情報が公開されます
- ③ 電力量(月別・日別・30分値)をご確認いただけます
- ④ 弊社からのお知らせ事項を掲載いたします
- ⑤ お問い合わせがございましたら、こちらからお願いいたします
- ⑥ ホーム画面への移動はこちらになります



契約情報
請求情報
電力使用情報
お知らせ
お問合せ

契約情報

約款・重要事項説明は
こちらをクリック

約款 重要事項説明書

お客様のご登録情報をご確認いただけます。

ログインパスワードは「ログイン情報」から
変更することが可能です。

各電気のご利用場所の情報は、最下部の「詳細」
からご確認いただけます。

契約者情報

顧客番号
ご連絡先住所
ご連絡先氏名
所属部署・役職

担当者情報

担当者氏名
担当者所属部署・役職
担当者電話番号
担当者FAX番号
担当者メールアドレス

ログイン情報

送信用メールアドレス
ログインID
アカウント編集

パスワード変更

需要場所情報

契約番号	需要者氏名	供給地点住所

詳細

毎月のご請求金額が確定しましたら、ご登録のメールアドレスにご請求確定のご連絡をさせていただきます。
お客様専用ページへログインしていただき、内容のご確認をお願い致します。

メールのサンプル

ご請求額確定のお知らせ



COOL EYE <svstem@cool-eye.net>
宛先 abcdf@xxx.yyy.net

|| グローバルエンジニアリング ||
2020年04月度ご請求額確定のお知らせ

〇〇 △△ 様

2020年04月度ご請求額が下記の通り確定いたしました。ご連絡申し上げます。
・ご請求額 : 9,000円 (税込)

ご請求額は下記ポータルサイトでもご確認いただけます。

[ポータルサイトはこちら]

<https://portal.cool-eye.net/>

[ログイン ID]

AABBCC

このメールはグローバルエンジニアリングより自動送信でお届けしたものです。
このメールに返信はできませんのでご注意ください。

お客様のご請求書をご確認いただけます。
ご請求書はPDFでダウンロードしてご確認ください。
ご請求期間の30分毎の電力量データもCSVでダウンロード可能です。

COOL EYE

契約情報
請求情報
電力使用情報
お知らせ
お問合せ

請求情報

請求検索

請求年月: --- 年 --- 月分 ~ --- 年 --- 月分

需要者氏名: ---

2020年3月以前の請求書は [こちら](#)

検索クリア 検索

2020年3月以前のご請求金額は、こちらからご確認ください。

請求一覧

請求年月	契約番号	供給地点特定番号	需要者氏名	請求金額(円)	請求書PDF	電力使用CSV
2020年04月分					ダウンロード	ダウンロード

請求書はPDFをダウンロードしてご確認ください。

ご利用期間の30分毎の電力データをダウンロードいただけます。

電気のご使用場所ごとに、電力使用量を確認いただけます。
ご覧いただきたいご利用場所の「詳細」を選択してください。



契約情報

請求情報

電力使用情報

お知らせ

お問合せ

電力使用情報

ご覧いただきたい電気使用場所の「詳細」をクリック

電力使用情報一覧

契約番号	供給地点特定番号	需要者氏名	供給地点住所	詳細

電気のご使用場所ごとの電力使用量を、
月別・日別・30分毎でご確認いただけます。

目標とするデマンド値を設定して、
超過時にメールで通知する設定可能です。



契約情報

請求情報

電力使用情報

お知らせ

お問合せ

電力使用情報管理

契約番号	供給地点特定番号	需要者氏名	供給地点住所

月別 日別 30分値

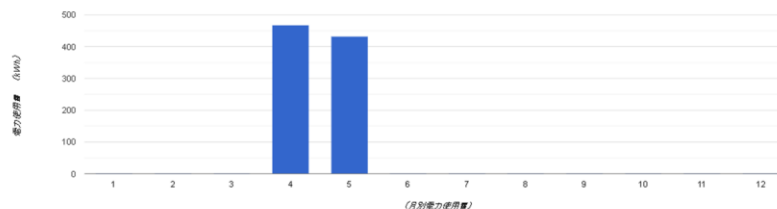
検索

検索年:

2020 ▼ 年

検索

電力使用グラフ (2020年)



電力使用情報 (2020年)

検索年月日	電力総量(kWh)	最大需率(kW)
2020/12		

弊社からのお知らせを掲載させていただきます。



- 契約情報
- 請求情報
- 電力使用情報
- お知らせ**
- お問合せ

お知らせ

お知らせ一覧

[2020](#) [2019](#) [2018](#)

該当するデータはありません。

弊社へのお問合せ先をご確認いただけます。

[契約情報](#)[請求情報](#)[電力使用情報](#)[お知らせ](#)[お問合せ](#)

お問合せ

お問合せ情報

会社名:	株式会社グローバルエンジニアリング
住所:	〒 8130011 福岡県福岡市東区香椎 1 - 1 - 1
電話番号:	092-692-7547
FAX番号:	092-692-7421
メールアドレス:	geng.customer@g-eng.co.jp

[一覧へ戻る](#)